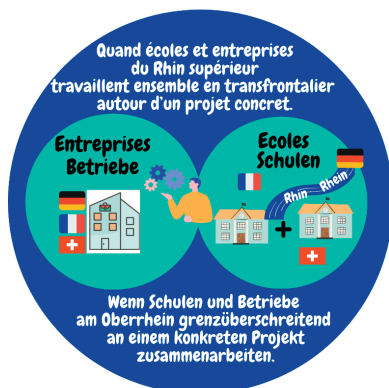


**OrientTEE : Orientandem Ecoles — Entreprises,  
un dispositif transfrontalier d'orientation professionnelle**

**OrientTEE : Orientandem Schulen-Betriebe,  
eine grenzüberschreitende Berufsorientierungsmethodik**



## Un Orientandem Ecoles-Entreprises, qu'est-ce que c'est ?

## Ein Orientandem Schulen-Betriebe, worum handelt es sich ?

Un tandem scolaire franco-allemand/suisse se voit proposer par son entreprise partenaire une problématique liée au monde entrepreneurial et y travaille ensemble pour apporter une réponse appropriée.

Ein Partnerbetrieb schlägt einem deutsch-französischen oder schweizerisch-französischen Schultandem ein Schubladenthema mit Ernstcharakter vor, dass gemeinsam bearbeitet wird, um eine geeignete Lösung zu geben.

### Pour quoi faire ?

- Participer à une expérience créative innovante dans un cadre professionnel concret ;
- Apporter des solutions à une problématique entrepreneuriale donnée ;
- Découvrir des métiers attractifs pour éclairer les choix d'orientation professionnelle ;
- Expérimenter le travail en équipe et le vivre-ensemble dans le contexte interculturel transfrontalier du Rhin supérieur.

### Für welches Ziel ?

- Teilnahme an einer innovativen, kreativen Erfahrung in einem konkreten beruflichen Umfeld ;
- Lösungen für eine bestimmte Problematik des Betriebes zu finden ;
- Attraktive Berufe kennenlernen, um die Wahl der beruflichen Orientierung aufzuklären ;
- Teamarbeit und Zusammenleben im grenzüberschreitenden interkulturellen Kontext des Oberrheins erproben.

## Le + pour les élèves

- Gagner en confiance et en estime de soi par la pédagogie de projet ;
- Comprendre les enjeux des secteurs d'activités d'aujourd'hui et de demain ;
- Entendre des perspectives de formation professionnelle dans le bassin d'emploi transfrontalier ;
- Monter en compétences, prendre des initiatives et approfondir ses connaissances linguistiques.

## Das + für die Schülerinnen und Schüler

- Durch Projektpädagogik Selbstvertrauen und Selbstwertgefühl gewinnen;
- Die Herausforderungen der heutigen und zukünftigen beruflichen Tätigkeitsfelder verstehen;
- Perspektiven für eine berufliche Ausbildung im grenzüberschreitenden Arbeitsmarkt in Aussicht stellen;
- Seine Kompetenzen fördern, Initiativen ergreifen und seine Sprachkenntnisse vertiefen.

## Le + pour les entreprises

- Se faire connaître auprès des publics scolaires et renforcer son attractivité ;
- Contribuer à l'orientation professionnelle en s'engageant aux côtés de tandems binationaux pour montrer leurs métiers et leurs savoir-faire ;
- Engager des partenariats transfrontaliers durables avec les établissements scolaires du Rhin supérieur ;
- Se voir proposer des réponses à certaines problématiques grâce au potentiel de créativité des jeunes.

## Das + für die Betriebe

- Sich bei den Schulklassen bekannt machen und seine Attraktivität steigern lassen;
- Zur Berufsorientierung beitragen, sich an der Seite von binationalen Schultandems engagieren, indem Berufe und Know-how gezeigt werden;
- Dauerhafte grenzüberschreitende Partnerschaften mit Schulen am Oberrhein anknüpfen;
- Dank des kreativen Potenzials der Jugendlichen, Antworten auf bestimmte Themen bekommen.

Contact/Kontakt : [orientee@grandest.fr](mailto:orientee@grandest.fr)

Interreg



Cofinancé par  
l'Union Européenne  
Kofinanziert von  
der Europäischen Union

La Région  
**Grand Est**

Rhin Supérieur | Oberrhein

